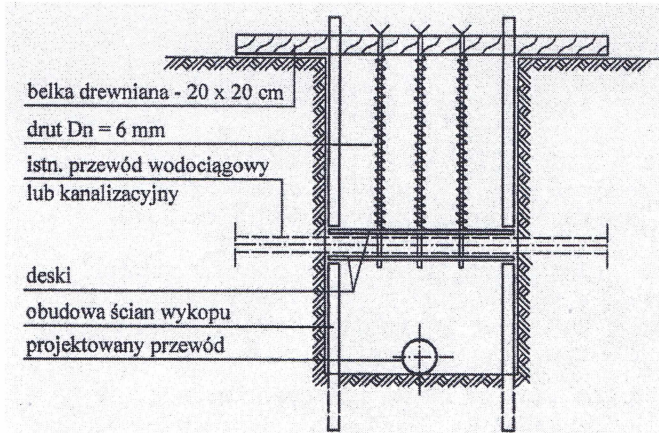
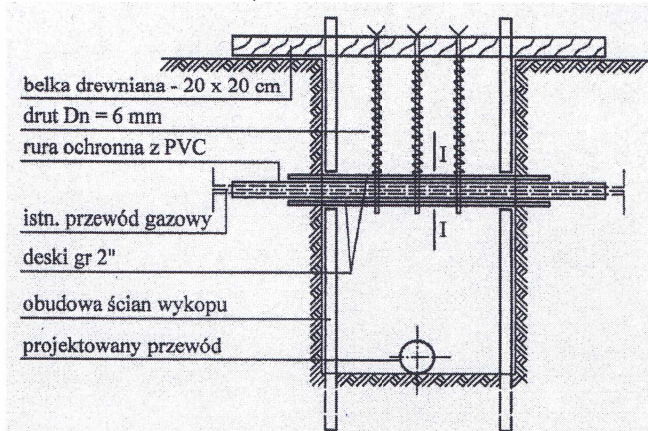


ZABEZPIECZENIE ISTNIEJĄCEGO UZBROJENIA W CZASIE TRRWANIA BUDOWY

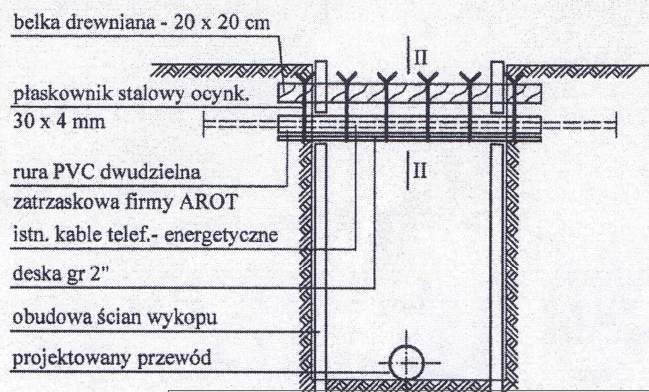
1. ISTNIEJĄCY KANAŁ, PRZEWÓD WODOCIĄGOWY LUB KANALIZACYJNY



2. ISTNIEJĄCY PRZEWÓD GAZOWY



3. ISTNIEJĄCY KABEL ENERGETYCZNY, TELEKOMUNIKACYJNY



I-I



deska gr 2"
płaskownik stalowy ocynk. - 30 x 4 mm
rura PVC dwudzielna - zatraskowa
firmy AROT
istn. przewód gazowy
deska gr 2"

II-II



belka drewniana - 20 x 20 cm
płaskownik stalowy ocynk. - 30 x 4 mm
rura PVC dwudzielna - zatraskowa
firmy AROT Dz = 125 mm
istn. kable telef.- energetyczne
deska gr 2"



KOMBUD RAFAŁ MARCINIAK TEL. 514 908 159, BIURO_KOMBUD@WP.PL

OPRACOWANIE CHRONIONE PRAWAMI AUTORSKIMI.
POWELANIE LUB WYKORZYSTYWANIE NIEZGODNIE Z PRZEZNACZENIEM BEZ ZGODY WŁAŚCIELA DOKUMENTACJI JEST ZABRONIONE.

PROJEKT:

Projekt budowlany budowy nowej siedziby Powiatowego
Środowiskowego Domu Samopomocy typu "A"

LOKALIZACJA INWESTYCJI:

05-230 Kobyłka, ul. Poprzeczna 18, dz. nr 160/2, 161, 168/3 obręb 35

INWESTOR:

Powiat Wotomiński
05-200 Wotomin, ul. Prądzyńskiego 3

TYTUŁ RYSUNKU:

Schemat zabezpieczeń

PROJEKTANT:

mgr inż. Rafał Marciniak

UPRAWNIENIA:

MAZ0425/PWBS/15

PODPIS:

SPRAWDZAJĄCY:

mgr inż. Monika Anuszczyk

UPRAWNIENIA:

LOD/3779/PWBP/19

PODPIS:

ASYSTENT:

tech. Izabela Sikorska

UPRAWNIENIA:

PODPIS:

BRANŻA:
SANITARNA

FAZA:
PB

SKALA:
()

DATA:

01.2021

ROZMIAR ARKUSZA:
297x420

NR RYSUNKU:
IS02.2

STRONA: